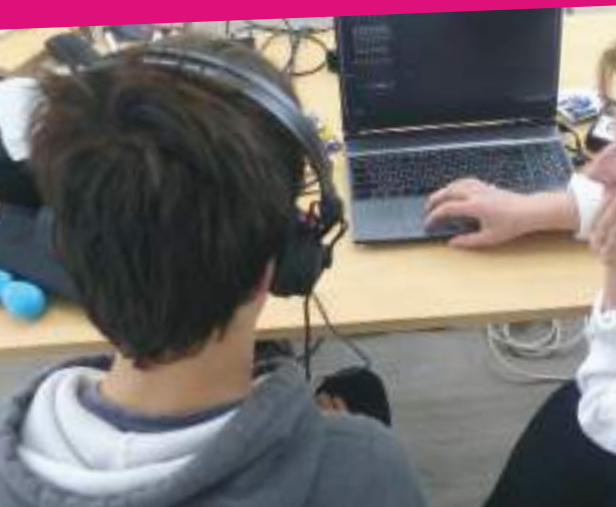




À cœur soignant, RIEN D'IMPOSSIBLE !

[Unir nos talents pour une psychiatrie innovante]
AU CH THÉOPHILE ROUSSEL -YVELINES ET HAUTS-DE-SEINE



CENTRE HOSPITALIER
THÉOPHILE ROUSSEL

www.th-rousseau.fr

Offre de soin pour tous les âges de la vie

CRÉATIVITÉ DES PROJETS Initiatives

Environnement exceptionnel

TRAVAIL COLLECTIF Avantages sociaux

Projets de recherche FORMATIONS

QUALITÉ DE VIE AU TRAVAIL

et sécurité des soins

REJOIGNEZ-NOUS !

drh.recrutement@th-rousseau.fr

UN ÉTABLISSEMENT PUBLIC DE RÉFÉRENCE

dans les Yvelines et Hauts-de-Seine



Le CH Théophile Roussel est un **établissement public de santé mentale** assurant la prévention, la prise en charge intensive et les suites de soins sur le site principal situé à Montesson et dans 32 structures extra hospitalières pour un bassin de population estimé à plus de 800 000 habitants et qui recouvre 34 communes (4 secteurs de psychiatrie de l'Enfant et de l'Adolescent et 3 secteurs de psychiatrie de l'Adulte).

Le site principal de Montesson est accessible facilement par transports en commun :

- Gare de « Sartrouville » par RER A ou Ligne L SNCF
 - Gare « le Vésinet-Le Pecq » : RER A (Ligne Saint-Germain-en-Laye)
- Parkings nombreux et gratuits sur place.

> Le seul établissement public uniquement spécialisé en psychiatrie dans les Yvelines

> Une étendue de possibilités de lieux de travail avec une trentaine de sites sur deux départements (78, 92)

> Une synergie forte avec les acteurs du territoire : Pilote du PTSM 78 Nord

> Un soutien des tutelles et des partenaires sur de nombreux projets nationaux et régionaux d'envergure

LES PETITS + QUI FONT PLAISIR



Possibilité de logement (loyer modéré), sous conditions, à proximité du centre hospitalier.



Un restaurant du personnel sur place (site de Montesson).



Des parkings gratuits (plus de 150 places) et abris à vélos sur le site de Montesson.



Un environnement exceptionnel dans un parc arboré avec parcours sportif avec équipements, parcours pédagogique et ludique sur la Faune et la Flore, oeuvres artistiques, sculptures de jeux Land Ji, tables de pique-nique...



Un centre de documentation - Médiathèque professionnelle (articles, DVD, ouvrages...) et l'accès individuel à APM News et Vidal Hoptimal.



Accès aux avantages par le Comité de Gestion des Oeuvres Sociales (C.G.O.S.) et l'Amicale du personnel (tarifs préférentiels pour des achats et événements...).



Une vie hospitalière rythmée par de nombreux événements professionnels, conviviaux, culturels et sportifs.

UNE RICHESSE D'EXPERTISE

par notre offre de soins, nos spécialités et innovations

> **UNE OFFRE DE SOINS VARIÉE** : Périnatalité - Enfance - Adolescence - Adulte

> **DES PRISE EN CHARGE COMPLÈTES** : Consultation - Hospitalisation de jour - Hospitalisation temps plein - Accueil à temps partiel

> **DES UNITÉS SPÉCIALISÉES** : Unité Parents-Enfants - Unité de soins intensifs enfants et adolescents - Unité Soins-Etudes - Unité adulte pour les troubles anxio-dépressifs - Foyer post-cure...

> **DES ÉQUIPES MOBILES** : Périnatalité, Soins-École - Psychiatrie Précarité - Psychiatrie du Sujet Âgé - Crise...

> **DES DISPOSITIFS INNOVANTS** : unité rTms (Stimulation magnétique transcrânienne), consultations rapides de crise pour les adolescents en détresse, ferme thérapeutique (2024).

> **UNE FILIÈRE DE RÉHABILITATION PSYCHOSOCIALE** (remédiation cognitive, éducation thérapeutique...). L'établissement est pilote de la plateforme de réhabilitation psychosociale 78 Nord.

> **DES MÉDIATIONS VARIÉES** : Zoothérapie - Hortithérapie - Interventions d'artistes (graffeur, musicien, danseur, plasticien...).



UNE POLITIQUE SOCIALE

avantageuse et active

> **DES CONTRATS D'ALLOCATIONS D'ÉTUDES** pour certaines spécialités (infirmiers, éducateurs spécialisés) avec contrat de pré-recrutement.

> **UNE MISE EN STAGE** dès le recrutement (pour les infirmiers, éducateurs, assistants de service social, orthophonistes) **OU UN CDI**

> **UN PROGRAMME D'ACCUEIL ET D'INTÉGRATION INDIVIDUALISÉ**

> **UNE MOBILITÉ INTERNE FACILITÉE** (78, 92).

> **UNE COMMISSION POUR LA QUALITÉ DE VIE AU TRAVAIL**

> **UN SERVICE DE SANTÉ AU TRAVAIL** (un médecin du travail, une infirmière du travail, une assistante sociale du personnel, une psychologue du travail).

> **LES PRIMES**

Prime annuelle de service pour les titulaires et les stagiaires (environ 1 mois de salaire de base), prime spécifique pour le contact avec les patients (1,54€ par jour), prime de dimanche et de jour férié (56,25€ par jour travaillé).



ÉCO-AGISSONS ENSEMBLE !

Le CHTR est engagé dans une démarche de responsabilité sociétale et environnementale, par de nombreuses actions sur les déplacements, les déchets, les achats, la biodiversité...



4 bornes de recharge gratuite pour votre véhicule électrique,



5 abris couverts à disposition pour les 2 roues (34 places),



Forfait Mobilités Durables appliqué (indemnités covoiturage, vélo,...),



Un Comité Développement Durable et des actions nombreuses et suivies.



UNE POLITIQUE DE FORMATION

et de promotion répondant à vos besoins et attentes

Vous adapter à l'emploi, acquérir ou approfondir vos connaissances et compétences, évoluer promotionnellement, vous réorienter si vous en ressentez le besoin... le Service de Formation de l'établissement personnalise ses actions :

> **UN PARCOURS D'INTÉGRATION** pour les nouveaux arrivants, avec une offre de formation spécifique à la psychiatrie pour accompagner la prise de poste (les soins sans consentement, entretien soignant en psychiatrie, gestion de la violence, ...)

> **UNE FORMATION PROMOTIONNELLE INTÉGRALEMENT PRISE EN CHARGE PAR L'ÉTABLISSEMENT**

pour les métiers de cadre (de santé ou socio-éducatif), directeur/trice des Soins, attaché d'administration, directeur d'hôpital.

> **UNE POLITIQUE ACTIVE DE DÉVELOPPEMENT DES COMPÉTENCES**

avec une cellule de formation continue et DPC (Développement Professionnel Continu) et une adhésion à l'ANFH (Association Nationale pour la Formation permanente du personnel Hospitalier).

> **UNE OFFRE INDIVIDUALISÉE ET PERSONNALISÉE**

avec des actions de formation ciblant vos besoins en compétences et adaptées à vos projets.

> **UN ACCOMPAGNEMENT** tout au long de votre vie professionnelle, avec un suivi individuel de votre carrière.

UNE DYNAMIQUE COLLECTIVE

dans un hôpital à taille humaine

> **DES PROJETS INNOVANTS AU SERVICE DU SOIN** (numéro unique pour les professionnels de santé, développement des actions sport et santé, espace de médiation animale sur le site hospitalier, développement de la prise en charge ambulatoire et des équipes mobiles, projet de reconstruction sur le site de Montesson...).

> **INFORMATIONS RÉGULIÈRES SUR LA VIE ET LES PROJETS** de l'établissement : intranet, journaux internes, reportages vidéo...

> **OCCASIONS DE PARTICIPER À LA VIE DE L'ÉTABLISSEMENT** : groupes de travail pluri-professionnels, groupes projets, commissions, Espace Ethique, Comités de rédaction, Commission Culture, Comité Développement Durable...

> **INVITATIONS À BÉNÉFICIER** des événements professionnels (colloques, journées d'échanges, rencontres thématiques sur les sciences humaines, ciné-débats, ...) et conviviaux (animations culturelles, Barbecue du personnel, Fête de la musique, Journées du patrimoine, Spectacle de Noël, etc.).

> **PROJETS D'ACTIONS DE RECHERCHE**, d'enseignement et de publications scientifiques.



UNE QUALITÉ DE VIE AU TRAVAIL RECONNUE PAR NOS PERSONNELS !

- > **73 %** des nos personnels jugent que leurs conditions de travail sont satisfaisantes voire très satisfaisantes ;
- > **96 %** considèrent que les relations professionnelles au sein de leur service sont satisfaisantes voire très satisfaisantes ;
- > **89 %** sont satisfaits de la programmation de leurs congés.

Extraits de l'enquête interne de satisfaction sur les conditions de travail au CH Théophile Roussel (2022-2023)

LES PETITS + QUI FONT PLAISIR



Le label « Culture et Santé » a été décerné 4 fois consécutivement depuis 2013 par la DRAC et l'ARS Ile-de-France.



Une boutique solidaire de vêtements et accessoires a été créée à destination des patients adultes.



La bibliothèque patients est ouverte tous les mercredis et animée par des bénévoles.



L'association « Les pattounes de Théo », gérée par des personnels bénévoles, régule la prolifération des chats du parc sur le site de Montesson et veille à leur bien-être.



L'association AMSTRAM favorise, par le recours au mécénat, les activités artistiques et les médiations au service du mieux-être des patients.



Notre Cèdre de l'Atlas a été élu « Arbre de l'Année 2020 » pour la région Ile-de-France.

DES VALEURS PARTAGÉES

élaborées par nos personnels

Les valeurs du Centre Hospitalier Théophile Roussel s'appuient sur le socle de valeurs traditionnelles du service public (égalité, neutralité, adaptabilité, continuité) mais également sur **l'éthique de chacun et des valeurs professionnelles partagées** :

Respect - Confiance - Bienveillance - Coopération

Ces valeurs sont mises au service de nos missions de soins qui sont de fournir les moyens d'une prise en charge pour aider les personnes à garder, à retrouver, à préserver, à acquérir une intégrité physique, psychique, sociale et cognitive.

Cela se traduit pour le patient par :

- > **L'ÉCOUTE** et la prise en compte de sa parole,
 - > **L'ALLIANCE** thérapeutique basée sur la confiance réciproque soignant-soigné,
 - > **L'ACCOMPAGNEMENT** sur le sens de ce qu'il traverse et dans son parcours de soin,
- afin de favoriser l'accroissement de sa liberté de penser, de sa puissance d'agir et de son bien-être.**

L'élaboration des valeurs de l'établissement s'est réalisée après plusieurs étapes de conférences, ateliers de travail, consultations par enquête, prise en compte des retours et validation finale collective.

La qualité au cœur de notre préoccupation : le CHTR développe un programme d'amélioration continue de la qualité des soins et de la gestion des risques.

POUR NOUS REJOINDRE

Direction des Ressources Humaines

01 30 86 38 65 - drh.recrutement@th-roussel.fr

Direction des Soins

01 30 86 38 90 - h.diaw@th-roussel.fr

CENTRE HOSPITALIER THÉOPHILE ROUSSEL

Établissement Public de Santé Mentale

1 rue Philippe Mithouard - BP 71 - 78363 Montesson Cedex

01 30 86 38 38 - www.th-roussel.fr

Facebook : CH.TheophileRoussel - Twitter : CH_TRoussel

Linkedin : [ch-theophile-roussel](https://www.linkedin.com/company/ch-theophile-roussel) - Instagram : CH.TheophileRoussel